

Драган Попадић

Филозофски факултет, Универзитет у Београду

Васпитање и образовање као фактори смањења насиља у друштву

“Иновације у предуниверзитетском образовању - Образовање као отворени систем”

29-30. новембар 2010, Београд



Београд, 10. октобар 2010.

Шта утиче на насиље?

Интеракција бројних фактора

фактори ризика	Индивидуални фактори	протективни фактори
	Породица	
	Вршњаци	
	Окружење	
	Медији	
	Друштвена клима	
	Школа	

Утицај насиља у медијима на агресивност



Подаци из Bushman & Anderson (2001)

Утицај медија на насиље

- Дуготрајни ефекти
 - опажање света као џунгле и опасног места
 - дезинхибиција агресивности
 - имитирање специфичних агресивних поступака
 - коришћење насиља при решавању проблема
 - навикавање на екстремну агресивност
 - смањено саосећање са жртвама насиља

Учење је ретко намерно и директно,
углавном је ненамерно и несистематско,
заснива се на учењу угледањем.

Учење из искуства

- дете није само посматрач интеракције већ активни учесник у интеракцији
- знатно моћније од учења угледањем и учења подучавањем
- у породици, комшилуку, школи

Зашто је школа толико важна?

- укључује децу на раним узрастима
- свеобухватни утицај
- дуготрајни утицај
- формира примарне групе
- успоставља контакт са старатељима
- омогућује утицај стручњака

Како школа може да подстиче насилност?

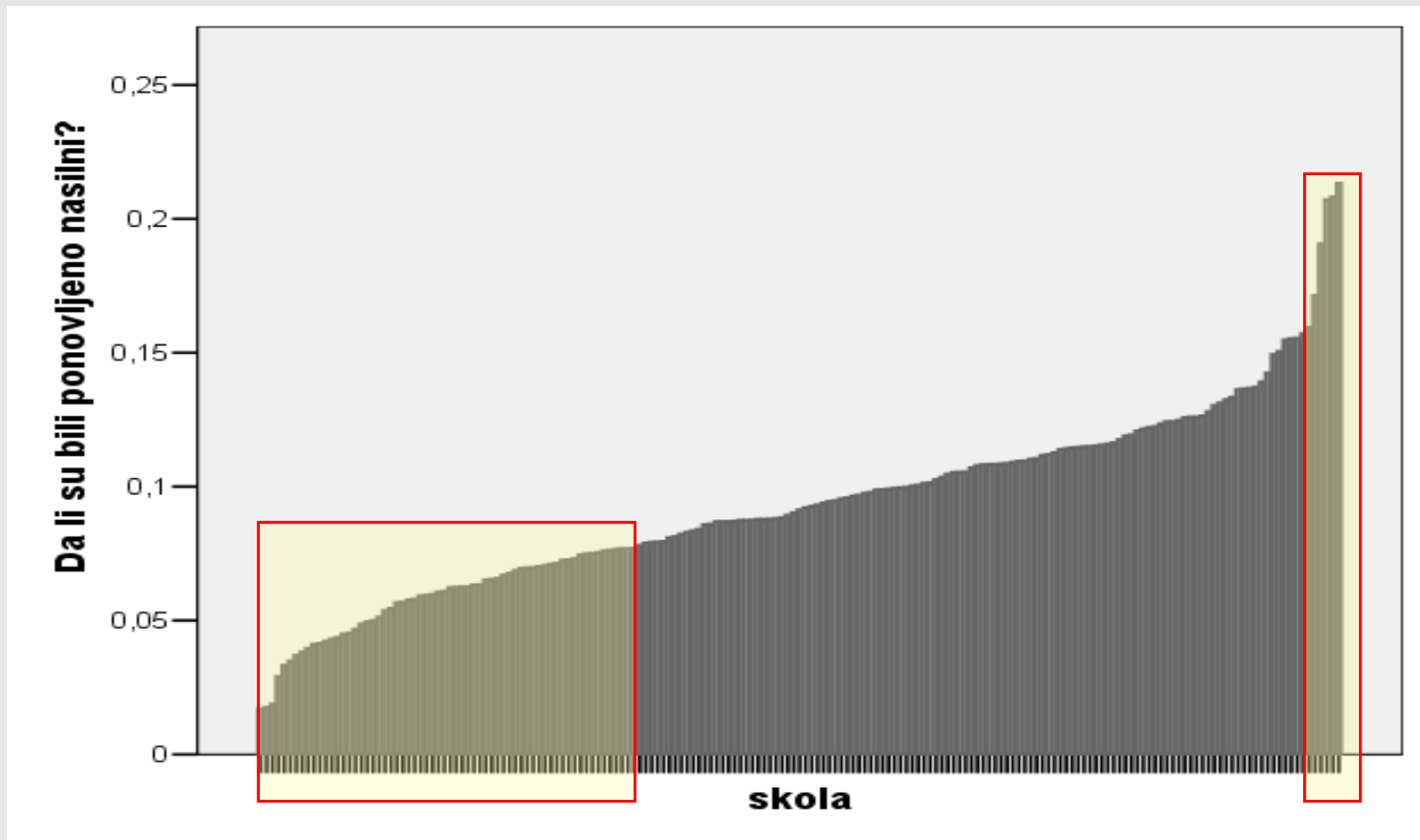
- код слабих ученика, са угроженим самопоштовањем и статусом међу вршњацима
- код незаинтересованих ученика
- код ученика којима се пружа прилика да увежбавају насиље
- код ученика који су сведоци насиља
- код ученика из група у којима доминира култура насиља

Школска клима

(атмосфера која влада у школи / одељењу)

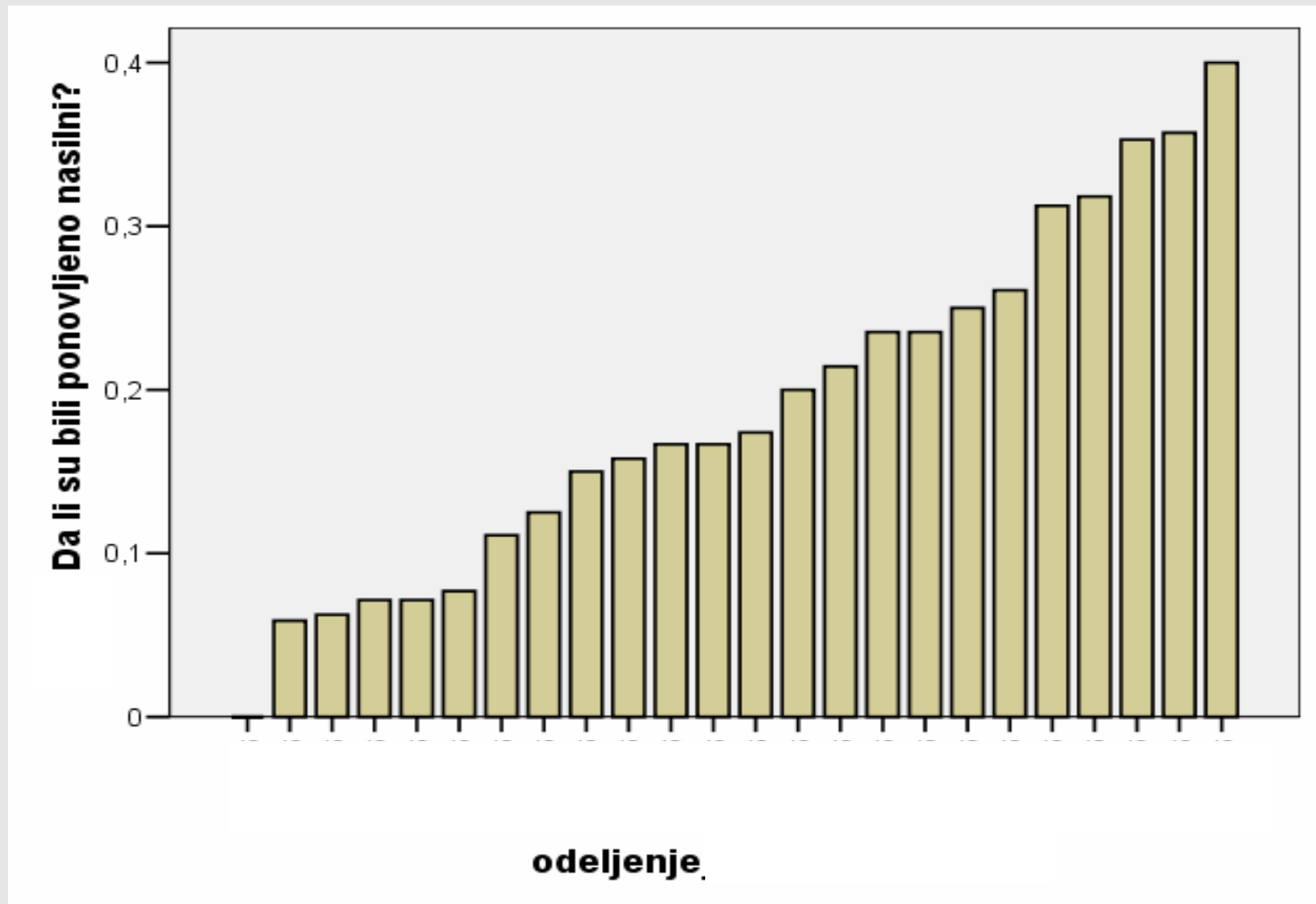
- школске норме и вредности
- управљање школом и одељењима
- организација наставе
- начин оцењивања
- однос ученика и одраслих
- идентификација са школом...

Процент насилних ученика у школама у Србији

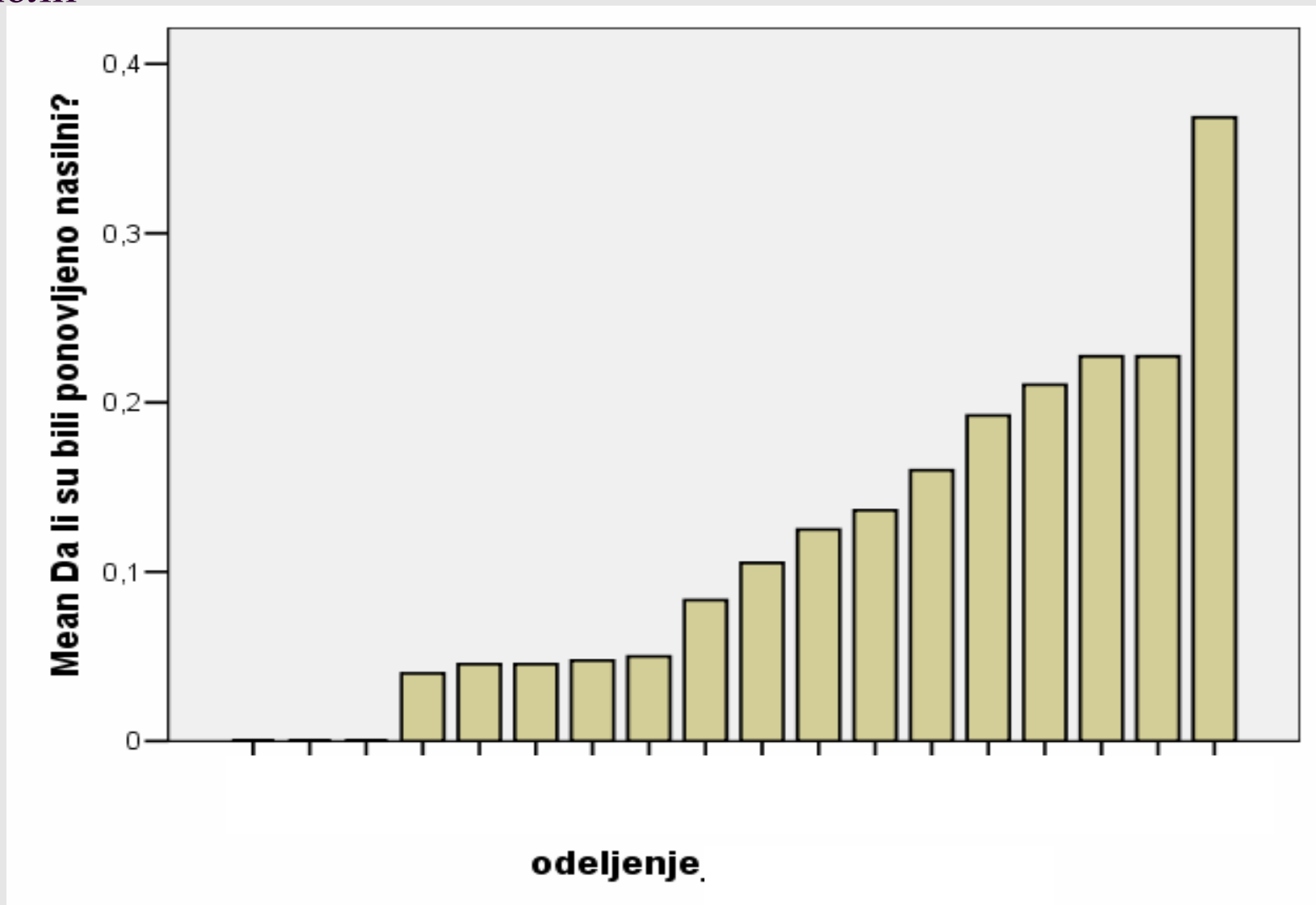


- распон од 2% до 21%
- међу 10 школа са највише насиља, 8 из Београда
- међу 50 школа са најмање насиља, 3 из Београда

Одељења 6-8. разреда у једној насилној београдској школи



Одељења 6-8. разреда у једној исподпросечно насилној београдској школи



Важност групе



- група има структуру: додељује члановима моћ, статус и улоге
- група има кохезију: везује чланове за себе
- група има норме: поставља правила и вредности
- група има моћ награђивања и кажњавања

Школски програми за сузбијање насиља

- Рад са насилницима (секундарна и терцијарна превенција)
- Програми намењени жртвама
- Програми намењени вршњацима
- Целошколски програми (интегрални, мултимодални)

Целошколски програми за сузбијање насиља

- преуређење физичког окружења
- постављање правила понашања (која су јасна, видљива, образложена)
- информисање о последицама понашања - награде и казне
- рад са ученицима
 - развијање социјалних вештина
 - решавање социјалних проблема
 - развијање емпатије
 - развијање социјалне одговорности
 - контрола беса
- рад са школским особљем
- рад са родитељима

Карактеристике неуспешних програма

- прекратки;
- развојно непримерени;
- усмерени на мање значајне факторе ризика;
- имали недовољно прецизна правила имплементације
- особље није било супервизирано и није се осећало одговорним за спровођење програма;
- ограничавали се на застрашивање и присилу;
- састојали се већим делом од предавања која су старији држали ученицима.

Карактеристике успешних програма

- засновани на здравим теоријским основама;
- усмерени на важне факторе ризика;
- укључују дуготрајни третман, често годину дана или дуже;
- укључују разноврсне начине рада у различитим контекстима;
- усмерени су на развој социјалних и других вештина код циљне групе и њених родитеља;
- развојно су примерени;
- не примењују се на силу.



ШКОЛА
БЕЗ НАСИЉА

Школа без насиља –
ка сигурном и подстицајном
окружењу за децу



Два екстрема



култура помагања

култура насиља

култура уважавања

култура непоштовања

Колики је утицај школе у борби против насиља?

